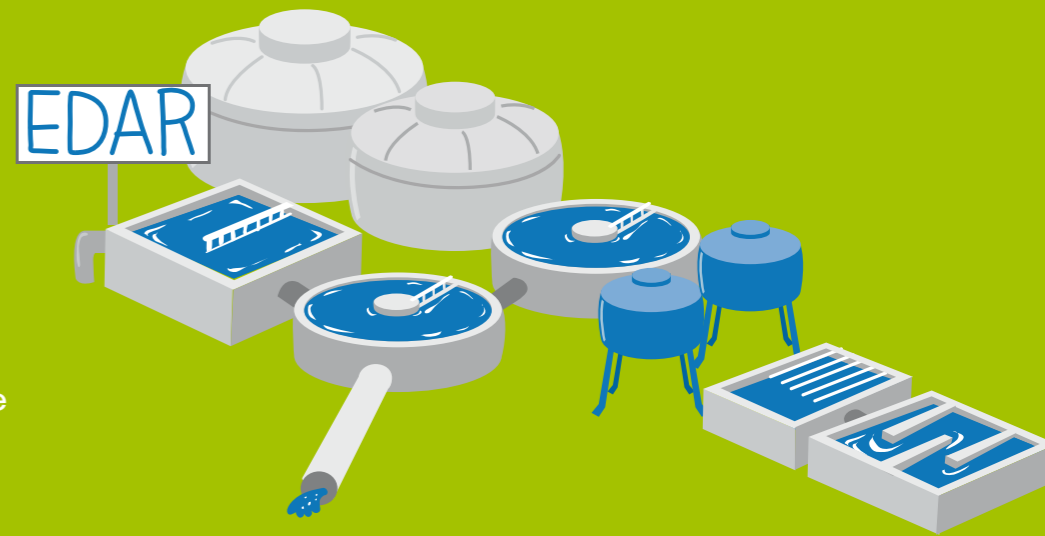


LA DEPURACIÓN



Como sabes, una de las etapas del **Ciclo Integral del Agua** es la **DEPURACIÓN** donde el agua utilizada es procesada y tratada en las **EDAR, Estaciones Depuradoras de Aguas Residuales**, para en unos casos, ser devuelta al medio natural y en otros, ser reutilizada en las mejores condiciones.

¿Alguna vez te has preguntado dónde va el agua después de ser utilizada?

Tras su uso, el agua procedente de hogares, comercios e industrias, es conducida mediante la red de alcantarillado hasta las EDAR, para ser sometida a un tratamiento en **diferentes etapas**:

1. DESBASTE Y TAMIZADO

DE GRUESOS: el agua pasa a través de unas rejillas, que retienen los residuos más grandes.

DE FINOS: a continuación, el agua pasa por unas rejillas más finas que eliminan las partículas más pequeñas.



2. DESARENADO Y DESENGRASADO

El agua pasa a un depósito en el que se introduce **aire**. Esto permite eliminar por un lado las arenas, que al ser más pesadas se van al fondo, y por otro las grasas, que al pesar menos suben a la superficie.



3. DECANTADOR PRIMARIO

El agua llega a una piscina circular, **decantador primario**, en la que reposa durante un tiempo. Con el reposo, la suciedad más pesada va quedando en el fondo, formando una especie de fango que es retirado. Antes de pasar a la siguiente etapa se eliminan también los flotantes que puedan quedar en la superficie.



4. TRATAMIENTO BIOLÓGICO

El agua pasa a una piscina burbujeante en la que se le añade Oxígeno para que se desarrollen los microorganismos que se encargarán de eliminar la suciedad que aún quede en el agua. Así, los residuos se eliminan biológicamente, sin recurrir a productos químicos.

Estos microorganismos desarrollan nuevos fangos que se separan del agua mediante el proceso de **CLARIFICACIÓN**.



5. TRATAMIENTO TERCIARIO

Para finalizar, el agua pasa por un nuevo tratamiento en tres etapas: **decantación** con productos químicos, **filtración** y **desinfección**, eliminando los microorganismos que aún queden.



6. VUELTA AL CICLO NATURAL

Una vez completadas estas etapas, el agua es devuelta a su medio natural en buenas condiciones completando así el **Ciclo Integral del Agua**.



Con tantos cuidados, entenderás por qué es importante que todos aportemos nuestra "gotita de agua" para hacer un buen uso del agua. ¡Ayúdanos a cuidarla!